

Innovazione, PMI e Proprietà Industriale

per **massimizzare il mercato unico digitale** e competere a livello **globale**



Learn to Protect, Secure and Maximize your Innovations



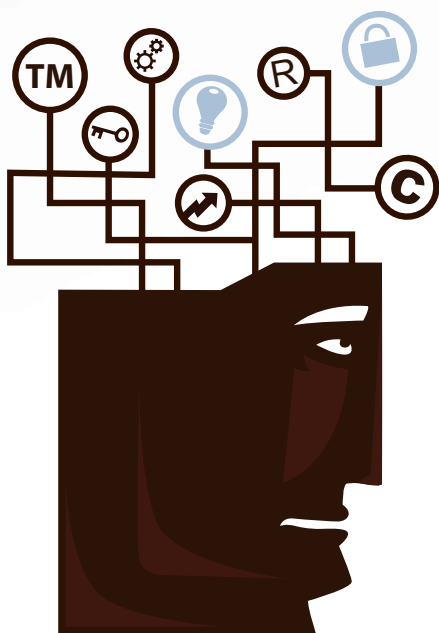
L2Pro – Learn to Protect, Secure and Maximize your Innovations, si avvale di una piattaforma di mobile-learning per la formazione sui temi della proprietà intellettuale (PI) rivolta alle piccole e medie imprese italiane. Già operativo in Germania e Regno Unito, il progetto è stato sviluppato per aiutare i partecipanti a comprendere meglio come tutelare le proprie innovazioni, gestire il proprio patrimonio di PI, accedere ai capitali e integrare la PI nella propria strategia aziendale. Il progetto intende supportare le imprese nella valorizzazione delle attività di ricerca e sviluppo e nella definizione di modelli di business sostenibili basati su PI, mostrando come le tecnologie mobili possono aiutare le piccole e medie imprese nella fruizione di contenuti formativi in mobilità.

L2Pro è un'iniziativa promossa in Italia da Qualcomm, Wireless Reach, dalla Fondazione Politecnico di Milano e da PoliHub, con la collaborazione del Ministero dello Sviluppo Economico, Direzione Generale per la lotta alla contraffazione – Ufficio Italiano Brevetti e Marchi e della Fondazione Ugo Bordoni.

Che cos'è il progetto

Spesso le PMI con forti componenti di ricerca e sviluppo (R&S) non possiedono le risorse, le conoscenze o il tempo necessari per proteggere in modo adeguato le proprie innovazioni. Un aspetto critico per le PMI innovative riguarda la capacità di accedere alla tutela brevettuale, a livello europeo e nazionale, e ai canali di finanziamento disponibili. Ciò rappresenta una preoccupazione importante per i legislatori europei e nazionali, che stanno cercando di stimolare i flussi di capitali di rischio verso le piccole imprese innovative.

L2Pro mette a disposizione delle PMI partecipanti una piattaforma di m-learning attraverso la quale potranno accedere a materiali didattici con un taglio pratico e l'assistenza di trainer, sui temi della tutela e gestione della proprietà intellettuale, dei canali di finanziamento



e delle modalità di valorizzazione delle innovazioni.

L'obiettivo generale del progetto è aiutare le PMI a valorizzare le proprie attività di R&S mediante modelli aziendali sostenibili e mostrare, al tempo stesso, le potenzialità della tecnologia mobile per la formazione ovunque e in qualsiasi momento.

Come funziona

Il programma è articolato in 11 moduli formativi basati sul materiale sviluppato nell'ambito del progetto comunitario IP4INNO (www.ip4inno.eu) e concesso in licenza ai partner del progetto per scopi non commerciali, a cui le PMI e le startup selezionate possono accedere tramite smartphone, tablet e computer portatili dotati di connettività 3G/4G. La versione italiana della piattaforma tratterà gli argomenti più relativi alla PI, quali brevetti e marchi commerciali, licenze, valutazione della proprietà intellettuale, finanziamenti, applicazione concreta della PI, ricerca tecnica e strategia aziendale, e il modulo aggiuntivo su "Innovazione sistematica e TRIZ".

Le PMI partecipanti entreranno in contatto settimanalmente con trainer/esperti di PI e avranno la possibilità di fare domande ed interagire con gli altri partecipanti. La partecipazione al programma di training è completamente gratuita.

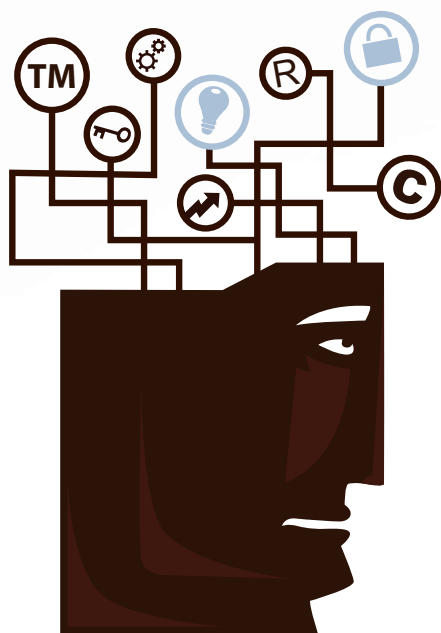
Chi può partecipare

Il progetto L2Pro in Italia è indirizzato a startup e PMI innovative che in modo particolare possono trarre un vantaggio considerevole dalla valorizzazione dell'IP, ovvero imprese ad alto contenuto di conoscenza, in particolare quelle di provenienza universitaria o comunque sviluppatesi all'interno di incubatori accademici.

Alla fase pilota del programma sarà ammesso a partecipare un campione di 25 imprese che dovranno possedere i seguenti requisiti:

- Rispondere alla definizione europea di PMI.
- Svolgere attività imprenditoriale che ha sviluppato o svilupperà PI.
- Rientrare in uno dei seguenti casi:
 - o Essere uno spinoff accademico/universitario;
 - o Aver vinto una Start Cup regionale affiliata al PNICube;
 - o Aver partecipato ad un programma di incubazione presso un incubatore accademico.

Nel 2012 il progetto L2Pro è stato implementato in Germania e Regno Unito in collaborazione con il Fraunhofer IAO in Germania, l'Ufficio europeo dei brevetti, l'Ufficio della proprietà intellettuale del Regno Unito e con professionisti in materia di brevetti, con finanziamento dell'iniziativa Wireless Reach di Qualcomm.



Realizzato in collaborazione con il

**Ministero dello Sviluppo Economico, Direzione Generale per la Lotta alla Contraffazione
Ufficio Italiano Brevetti e Marchi.**